



**Информация по новым
моделям грузовых ЦМК шин
КАМА PRO**

КАМА TYRES
ЭКСПЕРТИЗА. УВЕРЕННОСТЬ. ЛИДЕРСТВО



NF 203



NR 203



NT 203

KAMA PRO – линейка ЦМК шин нового поколения, которая включает, преимущественно, модели с посадочным диаметром 22,5 дюймов. Продукция предназначена для комплектации транспортных средств, задействованных в региональных и магистральных перевозках. Главной отличительной особенностью станет увеличенный ресурс эксплуатации – за счет оптимизации конструкции и использования новой рецептуры резиновой смеси увеличена ходимость шин на **20 %**.

KAMA PRO NF 203 – линейка шин для рулевой оси грузовых автомобилей и автобусов для эксплуатации преимущественно на дорогах регионального значения.



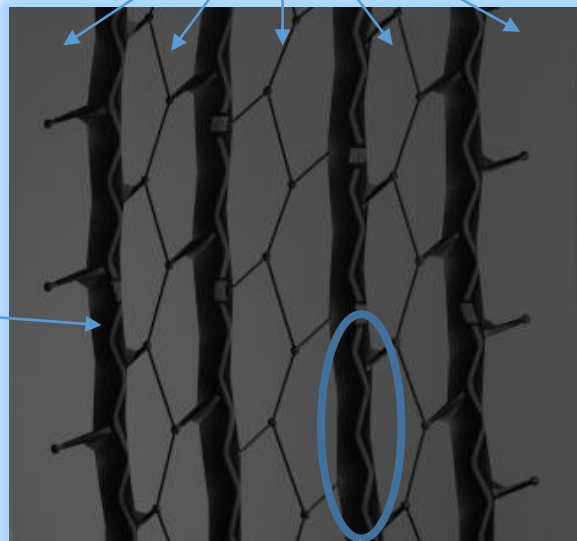
Модель шины	Типоразмер	Индекс нагрузки	Индекс категории скорости	Макс. скорость	Максимально допустимая нагрузка, кг		Дополнительная маркировка
					Для одинарных колес	Для сдвоенных колес	
KAMA NF 202	315/70R22,5	<u>154/150</u> 152/148	<u>L</u> M	<u>120</u> 130	<u>3 750</u> 3 550	<u>3 350</u> 3 150	M+S, 3PMSF
KAMA PRO NF 203	315/70R22.5	<u>156/150</u> <u>154/150</u>	<u>L</u> M	<u>120</u> 130	<u>4000</u> <u>3750</u>	<u>3350</u> 3350	M+S, 3PMSF

*154/150 – основной режим эксплуатации
152/148 – дополнительный режим эксплуатации*

За счет изменения конструкции и использования новых материалов новинка выдерживает большие нагрузки (4000 кг) при той же скорости, в отличие от предыдущих моделей (3750 кг).

На шинах Кама PRO применили новые рецепты резиновых смесей, снижающие вес шин на 1,5 %, что приводит к уменьшению расхода топлива.

5 кольцевых блока для улучшения прямолинейного качения



Ширина канавок увеличена для лучшего отвода воды из пятна контакта шины с дорогой

Канавки имеют сложную форму для препятствия застревания камней



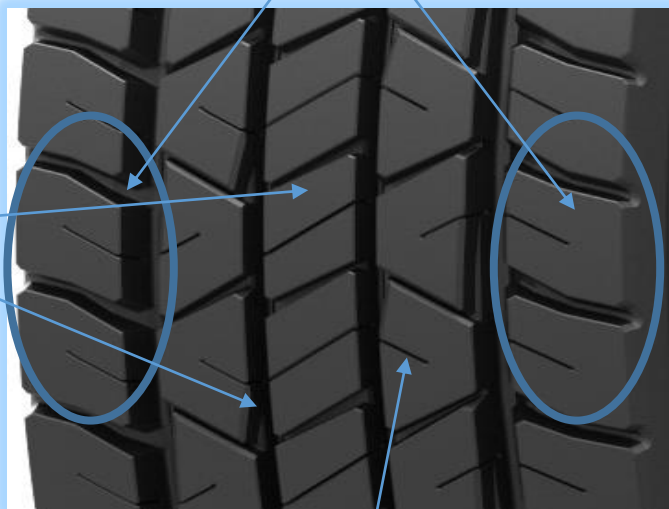
KAMA PRO NR 203 – линейка шин для ведущей оси грузовых автомобилей и автобусов для эксплуатации преимущественно на дорогах регионального значения.

Модель	Типоразмер	Индекс нагрузки	Индекс категории скорости	Макс. скорость	Максимально допустимая нагрузка, кг		Дополнительная маркировка
					Для одинарных колес	Для двойных колес	
Кама PRO NR 203	315/70R22.5	<u>154/150</u> <u>152/148</u>	<u>L</u> M	<u>120</u> 130	<u>3750</u> <u>3550</u>	<u>3350</u> <u>3150</u>	M+S, 3PMSF

Пробег был увеличен за счет улучшения распределения напряжений в пятне контакта с дорогой, что дает равномерный износ шины по всей ширине беговой части и увеличивает ресурс шины на **20 %** (в отличие от серийных шин Кама). Это в свою очередь, повышает эффективность использования транспорта и уменьшает расходы транспортной компании, получающих дополнительное экономическое преимущество.

Усиленная плечевая зона для улучшения свойств торможения и разгона

Форма шашек и канавок рисунка имеют сложную форму, что способствует очищению от камней, лучшего сцепления с дорогой в дождь и мокрый снег.



шашечные элементы порезаны ламелями для безопасной езды в зимнее время

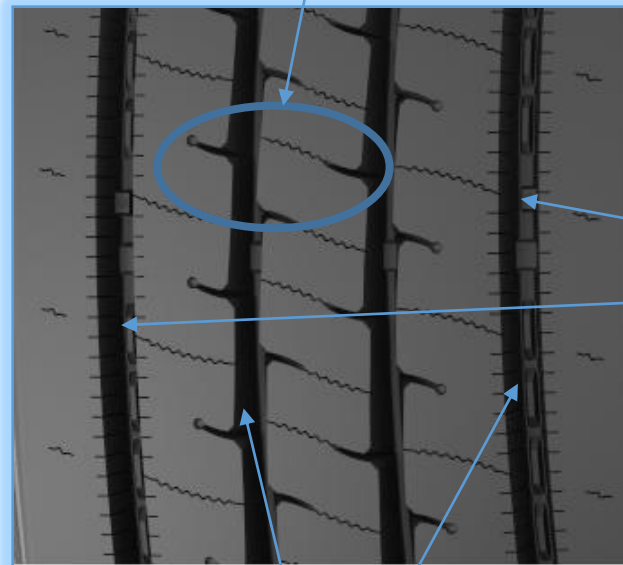
КАМА PRO NT 203 - линейка шин для трейлеров и прицепов для эксплуатации преимущественно на дорогах регионального значения.



Модель	Типоразмер	Индекс нагрузки	Индекс категории скорости	Макс. скорость	Максимально допустимая нагрузка, кг		Дополнительная маркировка
					Для одинарных колес	Для сдвоенных колес	
КАМА NT 201	385/65R22,5	160	K	110	4500	-	-
КАМА PRO NT 203	385/65R22,5	164	K	110	5000	-	M+S, 3PMSF

За счет изменения конструкции, шина выдерживает большие нагрузки (5000 кг) при той же скорости, в отличие от предыдущих моделей (4500 кг).

Массив центрального и средних блоков разделен 3D ламелями для лучшего сцепления с дорогой при торможении и во избежание бокового заноса как в дождь и мокрый снег



По дну крайних канавок расположены камне выталкиватели

Широкие канавки способствуют лучшему отводу воды из пятна контакта шины с дорогой

В январе месяце 2019 года в серийное производство внедрены 2 модели шин KAMA PRO типоразмера 315/70R22,5.

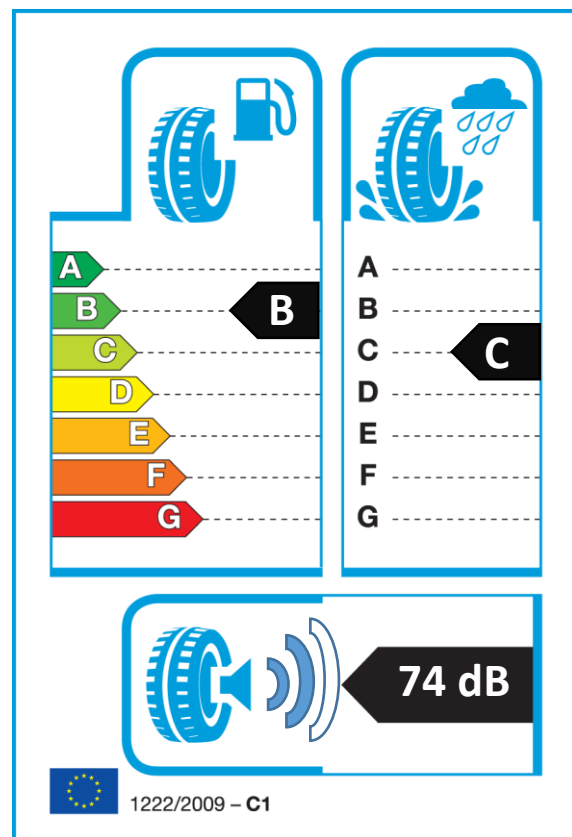
В 2019 году планируется запустить в серийное производство еще 5 товарных позиций шин KAMA PRO.

Модель	Типоразмер	Индекс нагрузки	Индекс категории скорости	Макс. скорость	Максимально допустимая нагрузка, кг		Доп. маркировка	Начало серийного производства (месяц, год)
					Для одинарных колес	Для сдвоенных колес		
KAMA PRO NF 203	295/80R22.5	$\frac{152}{154}$ / $\frac{148}{149}$	$\frac{M}{L}$	$\frac{130}{120}$	$\frac{3550}{3750}$	$\frac{3150}{3250}$	M+S, 3PMSF	Август (2019)
	315/80R22,5	$\frac{156}{154}$ / $\frac{150}{150}$	$\frac{L}{M}$	$\frac{120}{130}$	$\frac{4000}{3750}$	$\frac{3350}{3350}$	M+S, 3PMSF	Май (2019)
KAMA PRO NR 203	295/80R22.5	$\frac{152}{154}$ / $\frac{148}{149}$	$\frac{M}{L}$	$\frac{130}{120}$	$\frac{3550}{3750}$	$\frac{3150}{3250}$	M+S, 3PMSF	Август (2019)
	315/80R22,5	$\frac{156}{154}$ / $\frac{150}{150}$	$\frac{L}{M}$	$\frac{120}{130}$	$\frac{4000}{3750}$	$\frac{3350}{3350}$	M+S, 3PMSF	Май (2019)
KAMA PRO NT 203	385/65R22,5	164	K	110	5000	-	M+S, 3PMSF	Июль (2019)

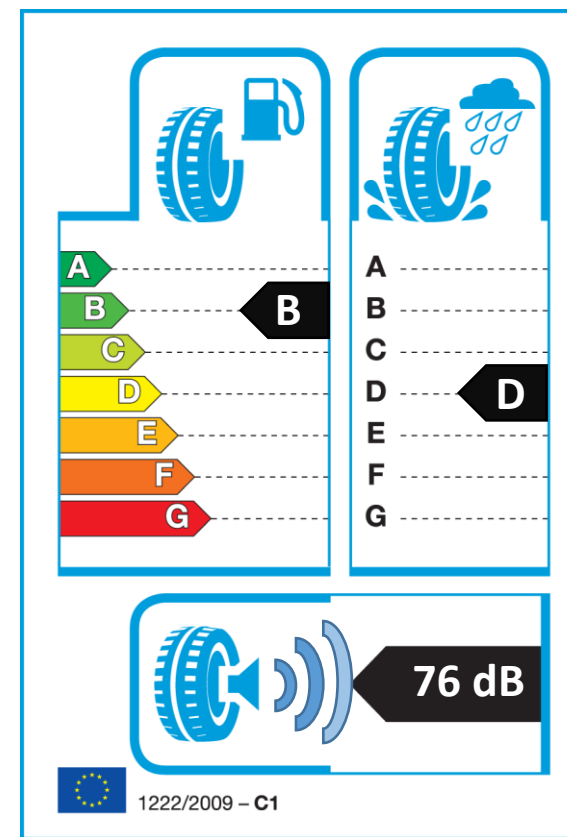
Планируемые к выпуску модели шин KAMA PRO

KAMA TYRES
ЭКСПЕРТИЗА. УВЕРЕННОСТЬ. ЛИДЕРСТВО

315/70R22,5
KAMA PRO NR 203



315/70R22,5
KAMA NR 202



За счет применения новых конструкционных решений и резиновых смесей удалось улучшить показатели сцепления с мокрой поверхностью и внешнего шума.



**Информация по новым
моделям грузовых ЦМК шин
КАМА PRO**

КАМА TYRES
ЭКСПЕРТИЗА. УВЕРЕННОСТЬ. ЛИДЕРСТВО